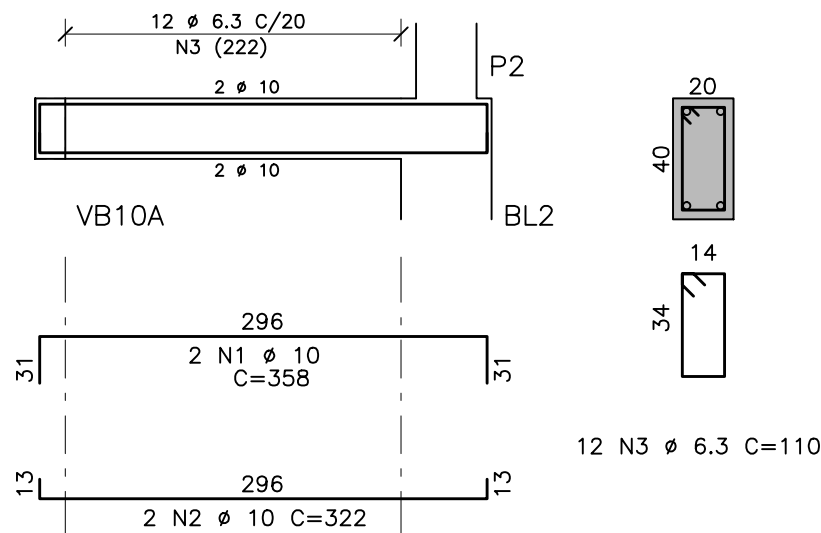
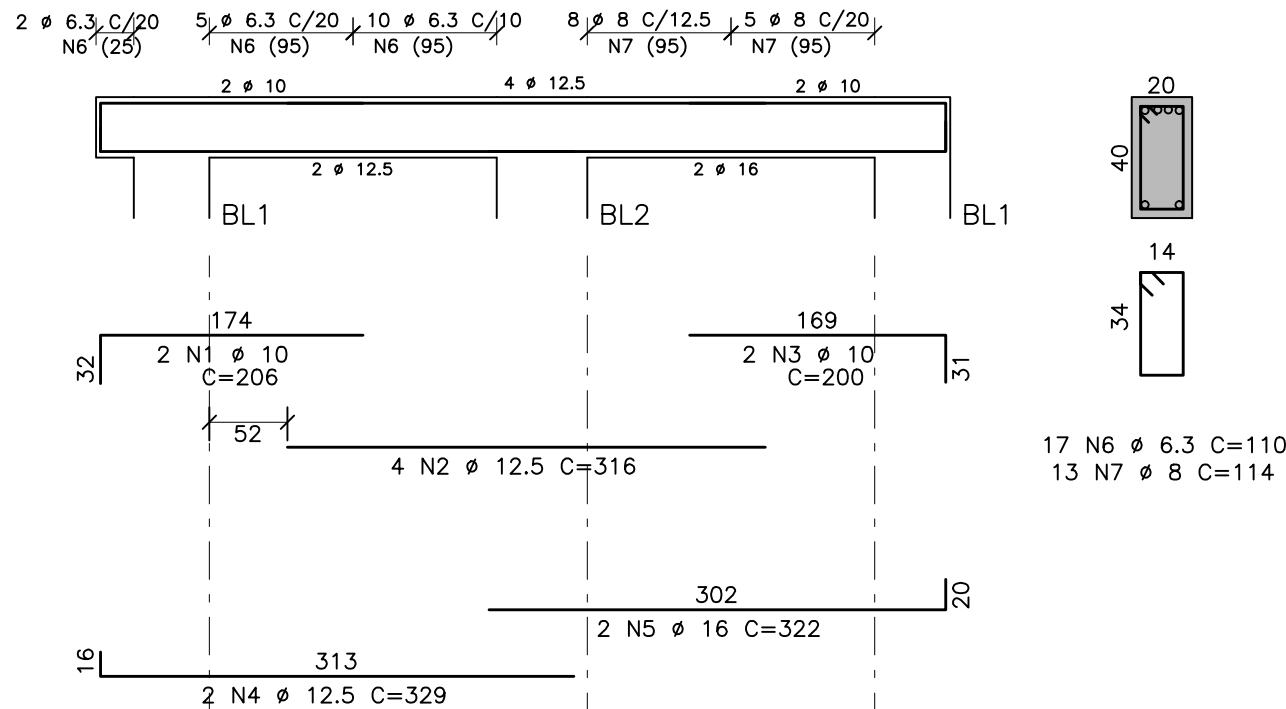


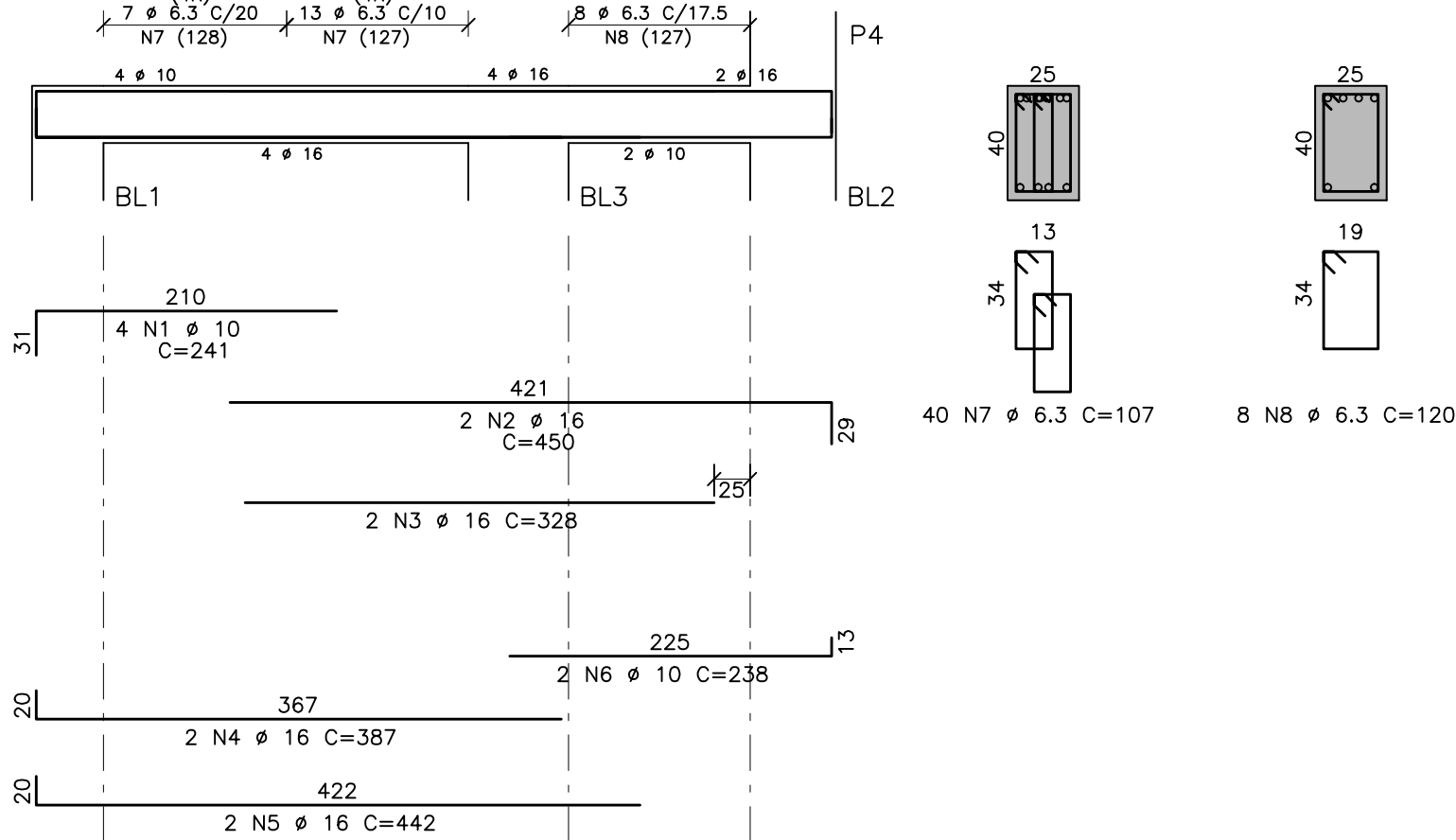
VB56 20/40



VB57 20/40



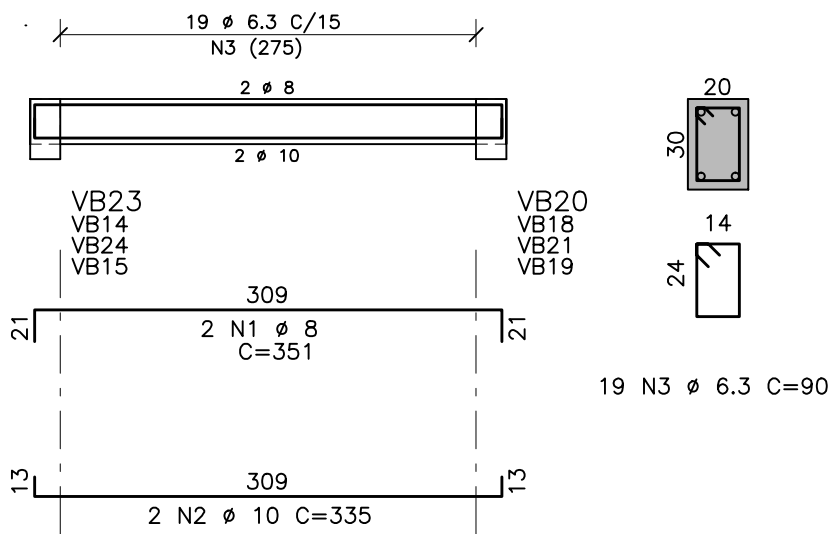
VB58 25/40



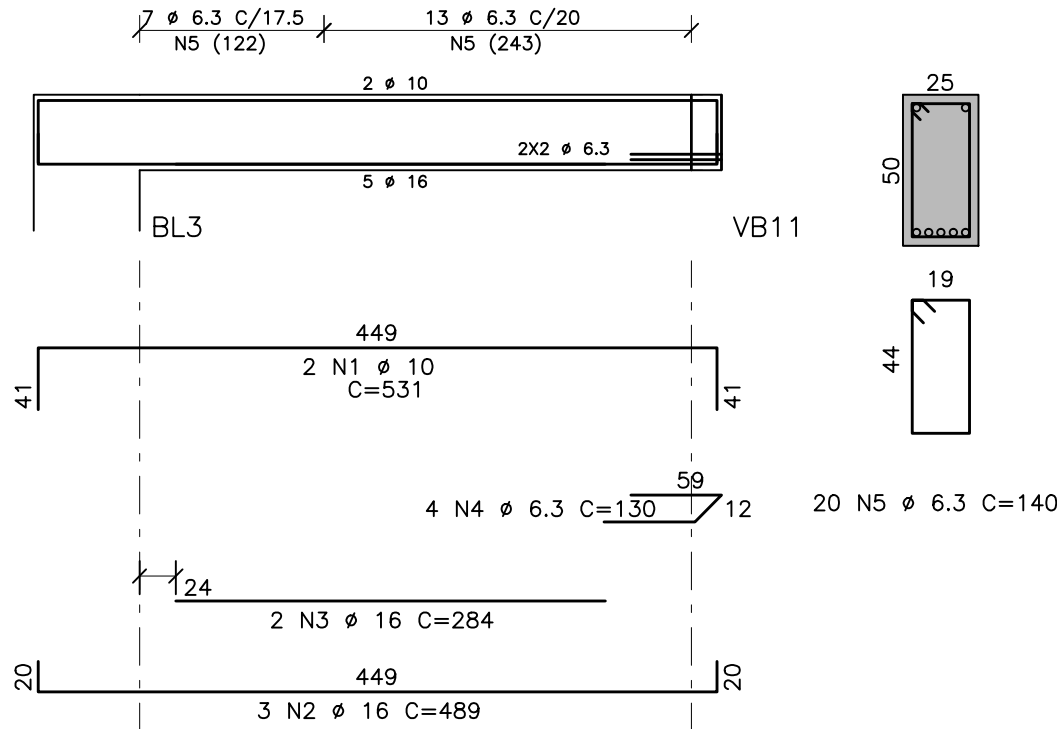
AÇO	POS	BIT (mm)	QUANT	COMPRIMENTO					
				UNIT (cm)	TOTAL (cm)				
VB46A=VB47A=VB48A=VB68A=VB69A= (X7)									
VB56	20/40	50A	1	8	14	351	4914		
		50A	2	10	14	335	4690		
		50A	3	6,3	133	90	11970		
VB57	20/40	50A	1	10	2	358	716		
		50A	2	10	2	322	644		
		50A	3	6,3	12	110	1320		
VB57	20/40	50A	1	10	2	206	412		
		50A	2	12,5	4	206	1264		
		50A	3	10	2	200	400		
		50A	4	12,5	2	329	658		
		50A	5	16	2	322	644		
		50A	6	6,3	17	110	1870		
VB58	25/40	50A	7	8	13	114	1482		
		VB58	25/40	50A	1	10	4	241	964
				50A	2	16	2	450	900
50A	3			16	2	328	656		
50A	4			16	2	387	774		
50A	5			16	2	442	884		
50A	6			10	2	238	476		
50A	7	6,3	40	107	4280				
50A	8	6,3	8	120	960				
VB59	20/40	50A	1	8	2	251	502		
		50A	2	10	2	215	430		
		50A	3	6,3	8	110	880		
VB60	30/50	50A	1	10	2	208	416		
		50A	2	12,5	2	715	1430		
		50A	3	12,5	2	289	578		
		50A	4	12,5	1	187	187		
		50A	5	12,5	2	483	966		
		50A	6	6,3	27	150	4050		
VB61	20/40	50A	1	10	2	510	1020		
		50A	2	10	2	471	942		
		50A	3	6,3	21	110	2310		
VB65	25/50	50A	1	10	2	531	1062		
		50A	2	16	3	489	1467		
		50A	3	16	2	284	568		
		50A	4	6,3	4	130	520		
		50A	5	6,3	20	140	2800		
VB71	20/40	50A	1	10	2	241	482		
		50A	2	12,5	4	313	1252		
		50A	3	10	2	177	354		
		50A	4	16	2	382	764		
		50A	5	16	1	200	200		
		50A	6	10	2	266	532		
		50A	7	8	18	114	2052		
		50A	8	6,3	14	110	1540		
VT1=VT2=VT3=VT4=VT5 20/40 (5X) (X5)									
VT6=VT7=VT9=VT10 20/40 (4X) (X4)	20/40	50A	1	10	10	377	3770		
		50A	2	10	10	341	3410		
		50A	3	6,3	50	110	5500		
VT8	20/40	50A	1	10	8	271	2168		
		50A	2	10	8	235	1880		
		50A	3	6,3	20	110	2200		
VT8	20/40	50A	1	10	2	386	772		
		50A	2	10	2	350	700		
		50A	3	6,3	10	110	1100		

RESUMO AÇO CA 50-60			
AÇO	BIT (mm)	COMPR (m)	PESO (kg)
50A	6.3	413	103
50A	8	90	36
50A	10	262	165
50A	12.5	63	63
50A	16	69	110
Peso Total		50A =	477 kg

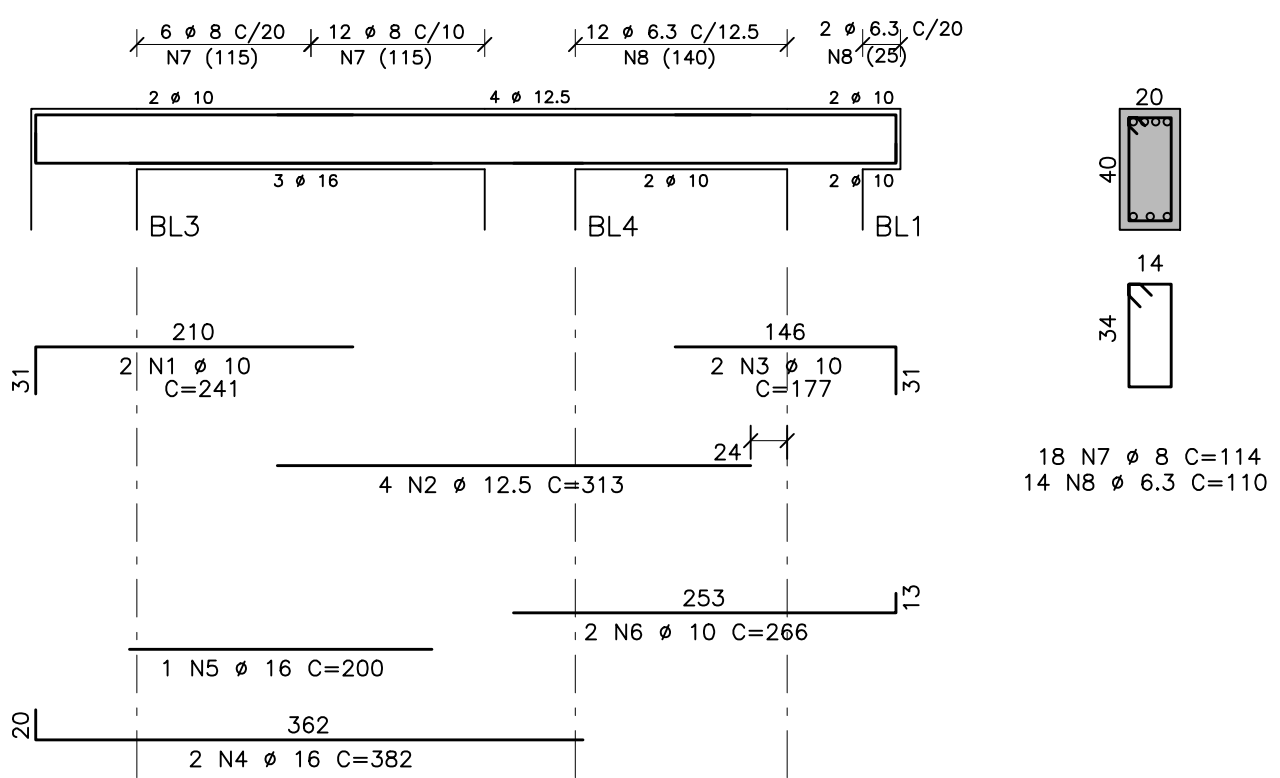
VB46A=VB47A=VB48A=VB68A=VB69A=VB70A=VB71A 20/30 (7X)



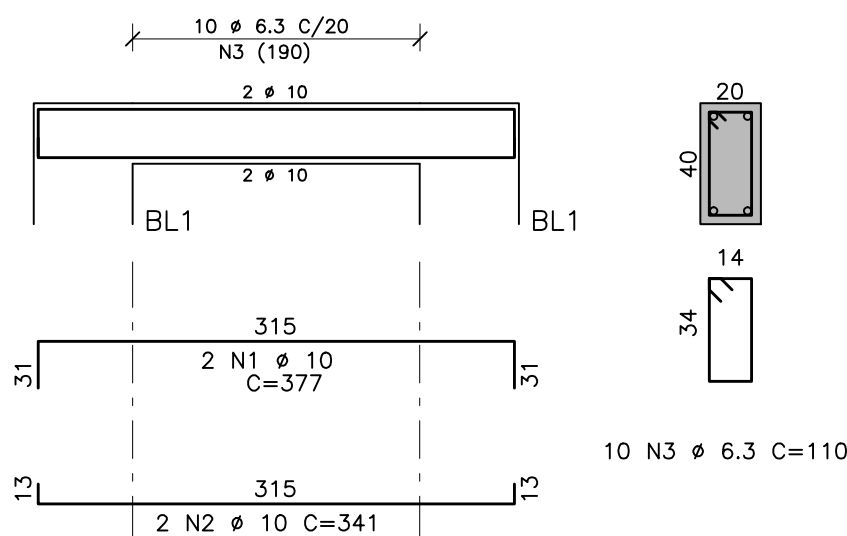
VB65 25/50



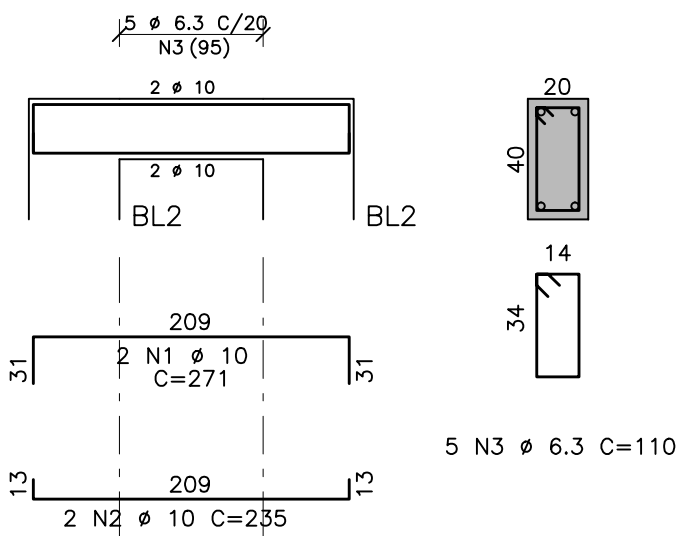
VB71 20/40



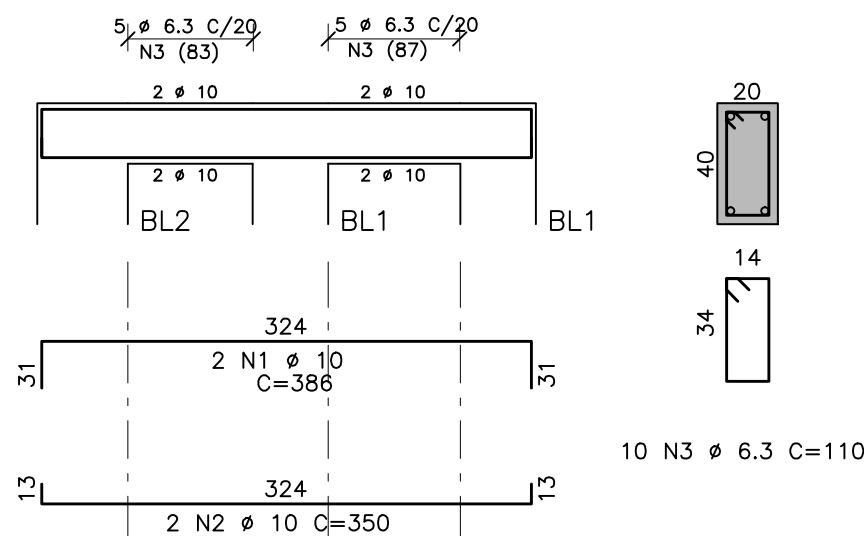
VT1=VT2=VT3=VT4=VT5 20/40 (5X)



VT6=VT7=VT9=VT10 20/40 (4X)



VT8 20/40



AUTORES DO PROJETO / COLABORADORES

CDHU - Gestão

ARQ. IRENE B. RIZZO	Coordenação	RRT
ARQ. MARCIO FREIRE PENTEADO	Gestão	RRT
Andlise		
ENG. LUIZ UENO	Andlise	ART/RRT

HERJACKTECH TECNOLOGIA E ENGENHARIA LTDA. - Autoria

ENG* MICHELE MONTONE	Coordenação	ART
ARQ. LEO TOMCHINSKY	Projeto	RRT
ARQ. HELEN GARCIA FERNANDES	Coordenação	RRT
ENG. JOEVLSON DOS SANTOS ARAUJO	Engenharia	ART

LEGENDA/TABELAS

Revisões (discriminação)	Nº	Data	Rubrica

Companhia de Desenvolvimento Habitacional e Urbano

CDHU

Rua Boa Vista,170. CEP. 01014-200, São Paulo. Tel.2505.2000. CGC/MF 47.865.597/0001-8

PROJETO

UNIDADE HABITACIONAL PADRÃO

CÓDIGO

V | 0 | 4 | 2 | F-01

TÍTULO FUNDAÇÃO ÁREA FOLHA FUN|09|09

ASSUNTO

ARMADURAS DA FUNDAÇÃO

VB56 À VB61, VB65, VB71, VB46A, VB47A, VB48A, VB68A, VB69A, VB70A, VB71A E VT1 À VT10 - PARTE 4/4

ESCALA GRÁFICA	ESCALA NOMINAL	DATA
0 0,50 1,0 1,5 (m)	1:50	DEZ/2013

ASSINATURAS

proprietário cnpi

CIA DE DESENVOLVIMENTO HABITACIONAL E URBANO DO ESTADO DE SÃO PAULO

aprovação do projeto - responsável técnico

Cia. de Desenvolvimento Habitacional e Urbano do Est. de São Paulo

obra - responsável técnico

pref. a.r.t. c.r.e.a. pref. a.r.t.

ESPACIO PARA APROVAÇÃO

CÓDIGO CDHU EMPREENDIMENTO									
Programa	0	0	Região	0	0	Município	0	0	0
Terreno	0	0	Fase	0	0	Verificação	0	0	0
Etapa do Projeto	P	P	P	P	P	P	P	P	P