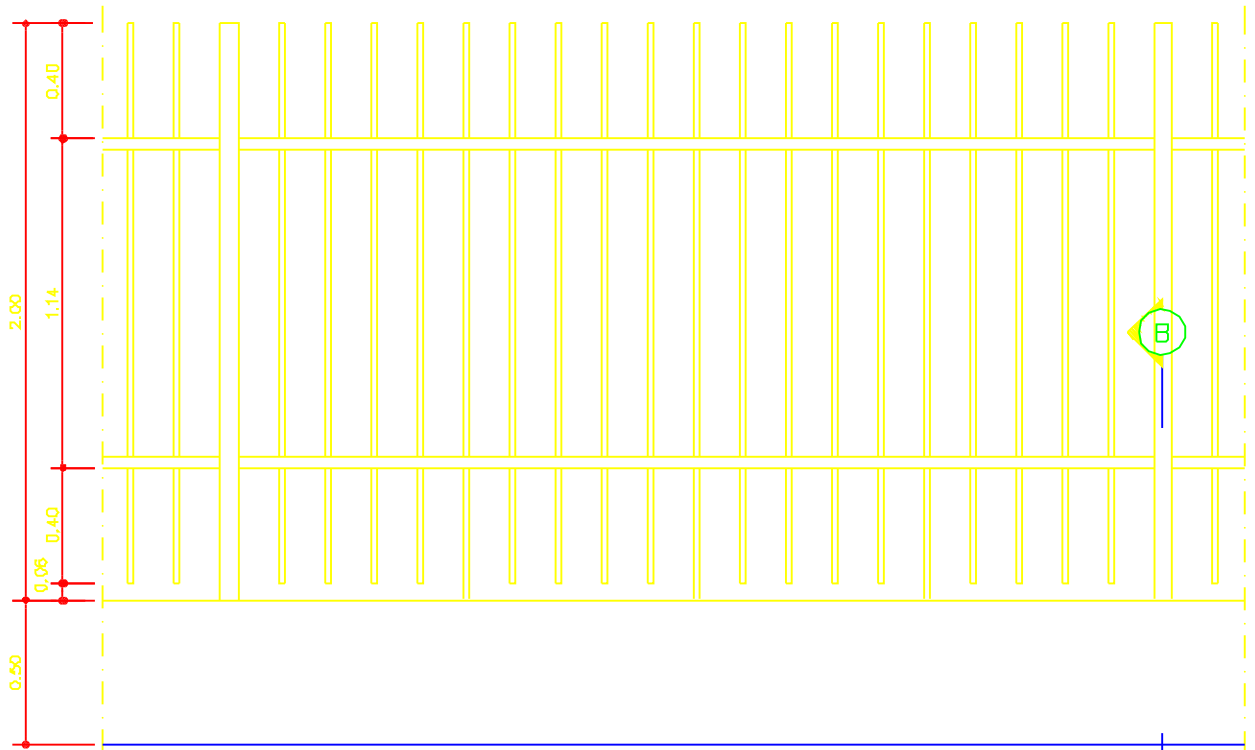
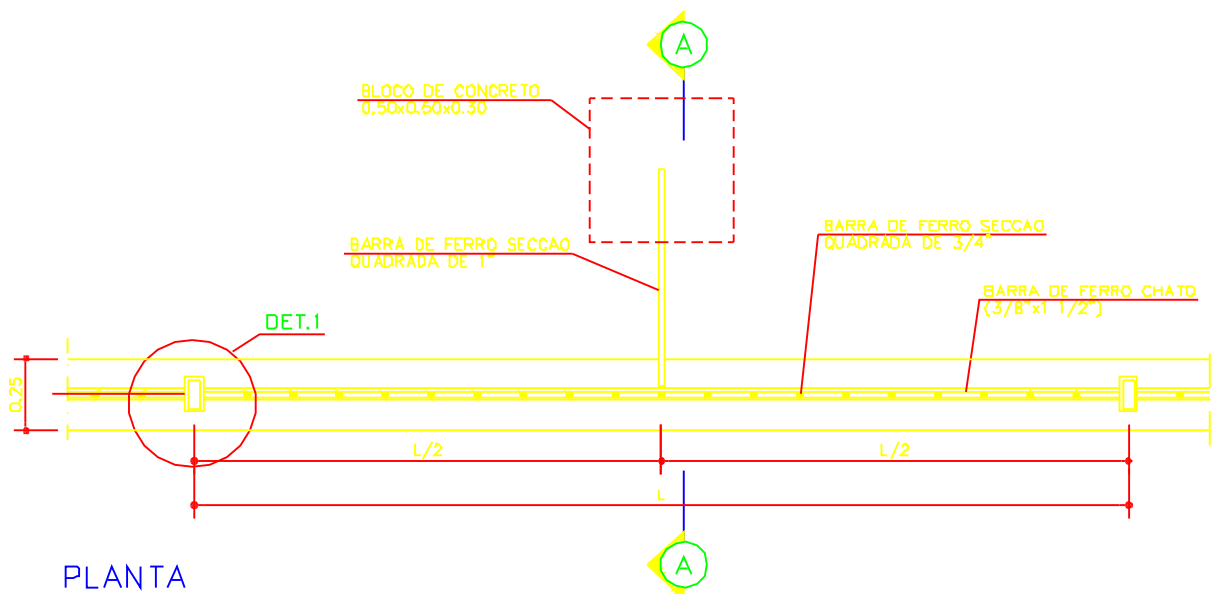


NOTAS:

- 1 - L=19 BARRAS VERTICAIS DE 3/4" COM ESPACAMENTO ENTRE EIXOS DE 14cm=288cm.
- 2 - EM CADA CINCO ESPACAMENTOS UMA BARRA VERTICAL 3/4" CHUMBADA NA ALVENARIA.
- 3 - ACABAMENTO EM PINTURA ESMALTE SOBRE FUNDO ANTIOXIDANTE
- 4 - MURETA DE ALVENARIA CHAPISCADA RECEBERA PINTURA LATEX
- 5 - PREVER LASTRO DE BRITA e= 5cm.
- 6 - ACO CASO E CA60.
- 7 - COBRIMENTO DAS ARMADURAS = 3cm.
- 8 - CONCRETO fck > 15 MPa.



ELEVACAO
ESC. 1:25



PLANTA
ESC. 1:25