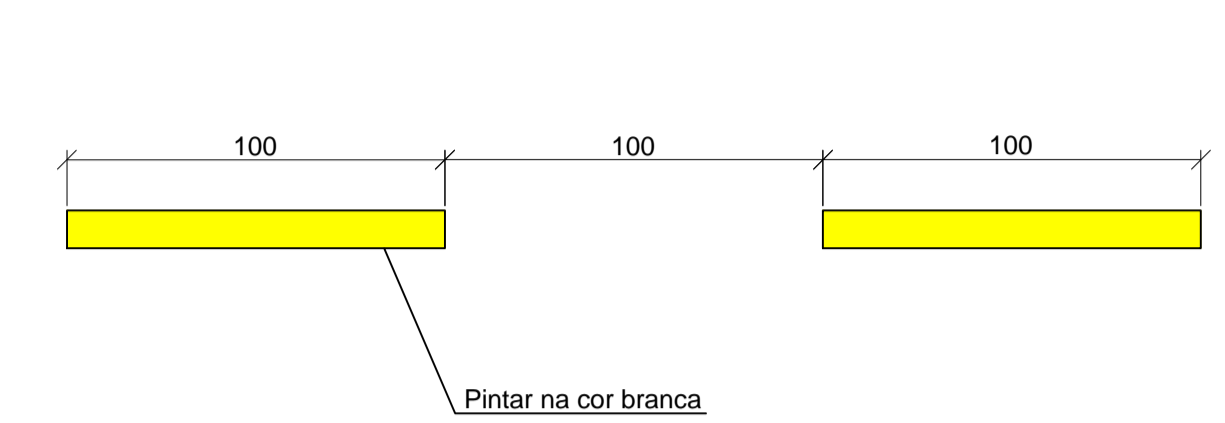
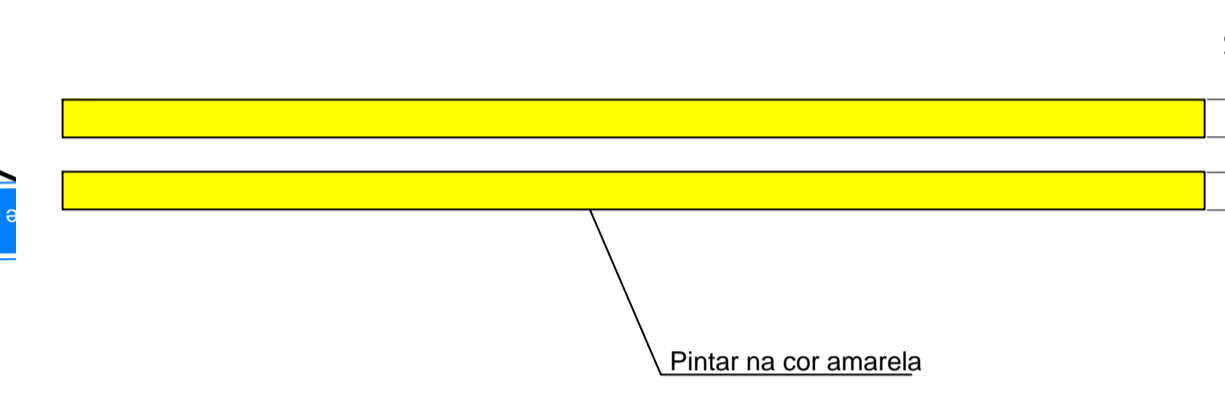


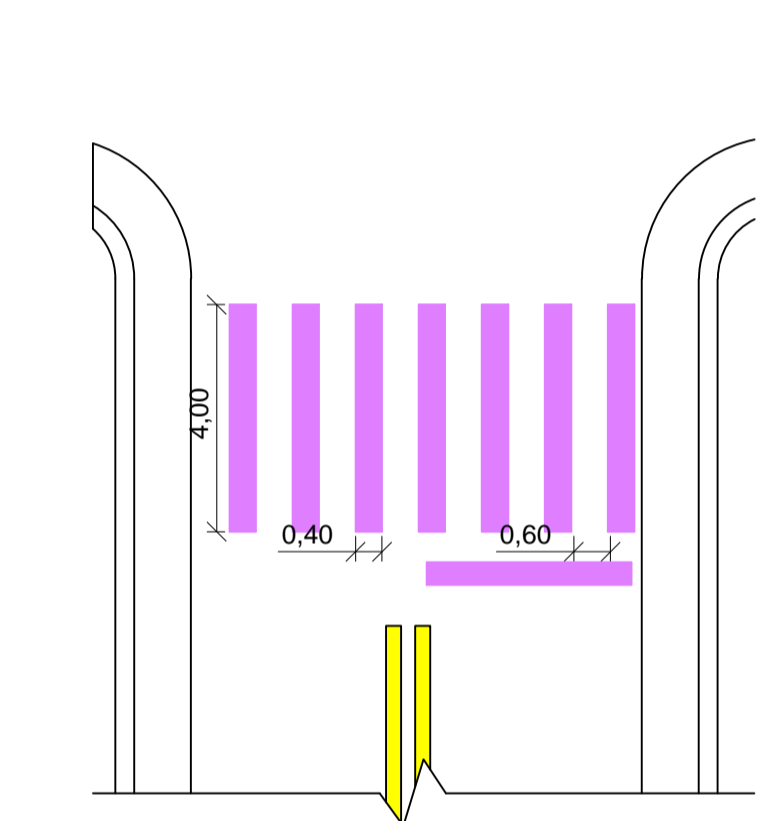
**DETALHE 1 - LINHA TRACEJADA**



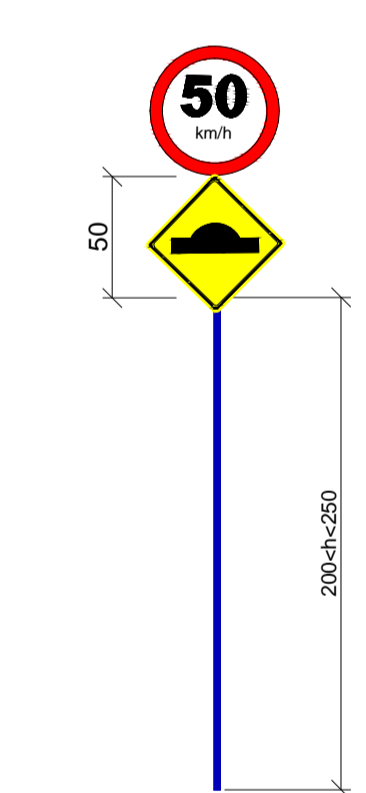
**DETALHE 2 - LINHAS DIVISÓRIAS DE FLUXO OPOSTOS**



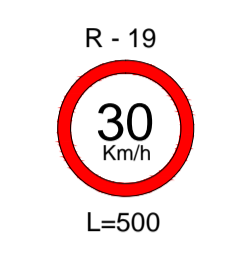
**DETALHE 3 - FAIXA DE PEDESTRES**



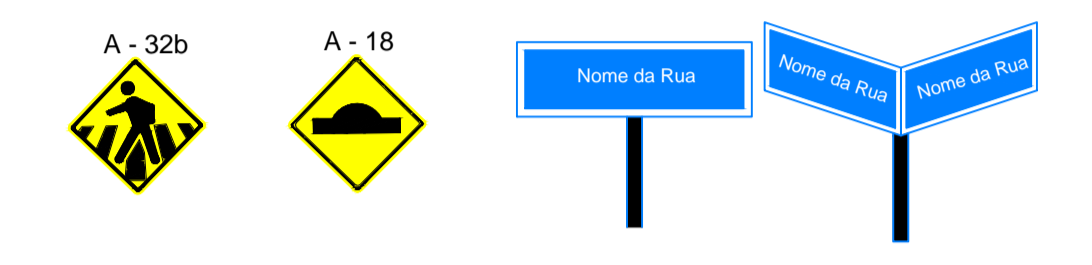
**DETALHE 4 - POSTE COM PLACAS**



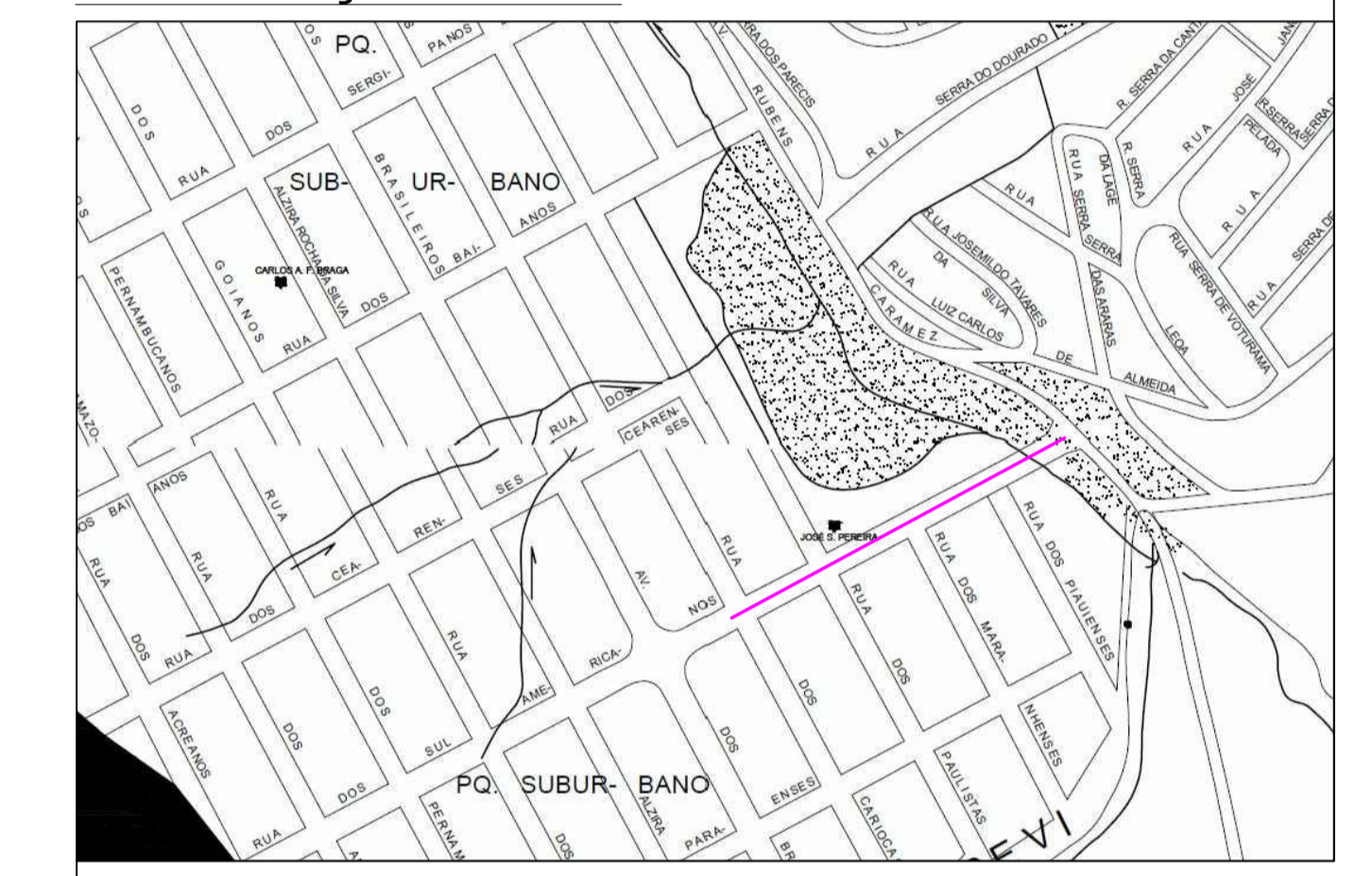
**PLACAS DE REGULAMENTAÇÃO**



**PLACAS DE ADVERTÊNCIA**



**LOCALIZAÇÃO DA VIA**



**PREFEITURA DO MUNICÍPIO DE ITAPEVI**  
SECRETARIA DE INFRAESTRUTURA E SERVIÇOS URBANOS



Obra: Recapeamento em diversas ruas do município de Itapevi  
 Projeto: Sinalização Av. Lizete Geralda Calandrini Guimarães  
 End: Av. Lizete Geralda Calandrini Guimarães, Itapevi

Assunto: Planta baixa de Sinalização

Responsável Legal: Prefeitura Municipal de Itapevi  
 CNPJ nº: 46.523.031/0001-28  
 Autor do Projeto e Responsabilidade Técnica: Engº Roni Leite do Nascimento  
 CREA: 006356600-SP  
 ART: 2802723017271946

Henrique Teixeira  
 Diretor de Trânsito  
 Secretaria Municipal de Segurança e Mobilidade Urbana

AUTOR DO PROJETO	TIPO PROJETO	PROCESSO PMU	Folha:
Roni Leite Do Nascimento CREA 506356600-SP	BÁSICO		<b>4/4</b>
ESCALA:	DATA	REVISÃO	
S/ESCALA	OUTUBRO/2018	00	