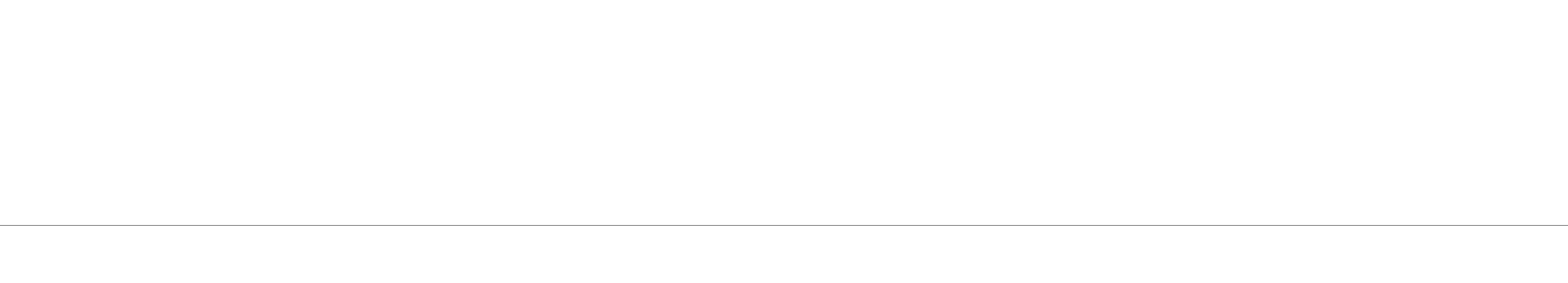
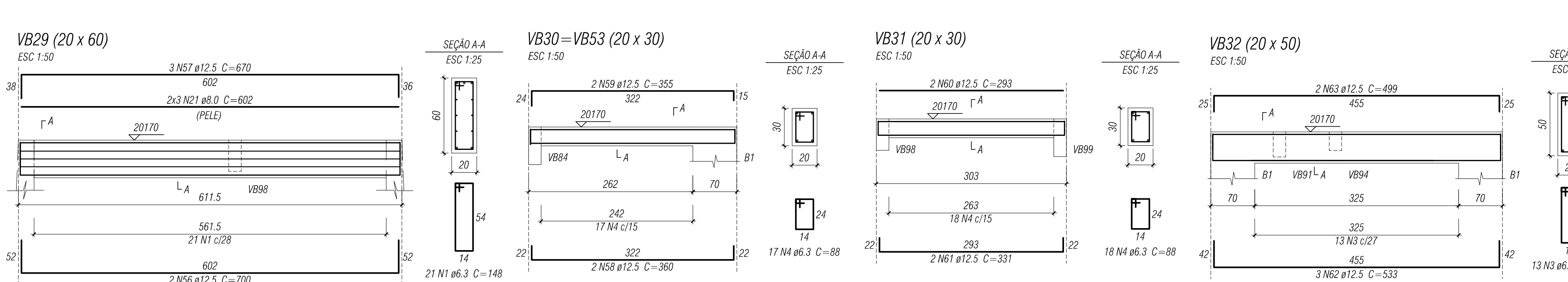
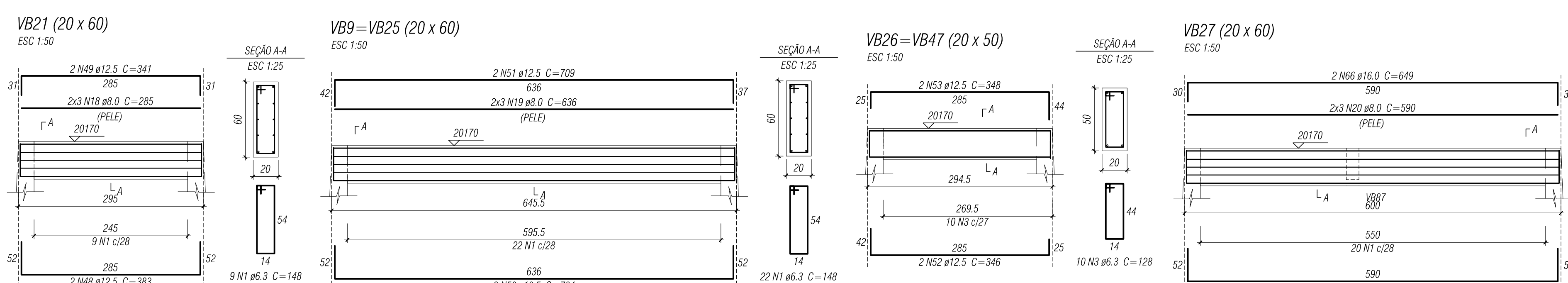
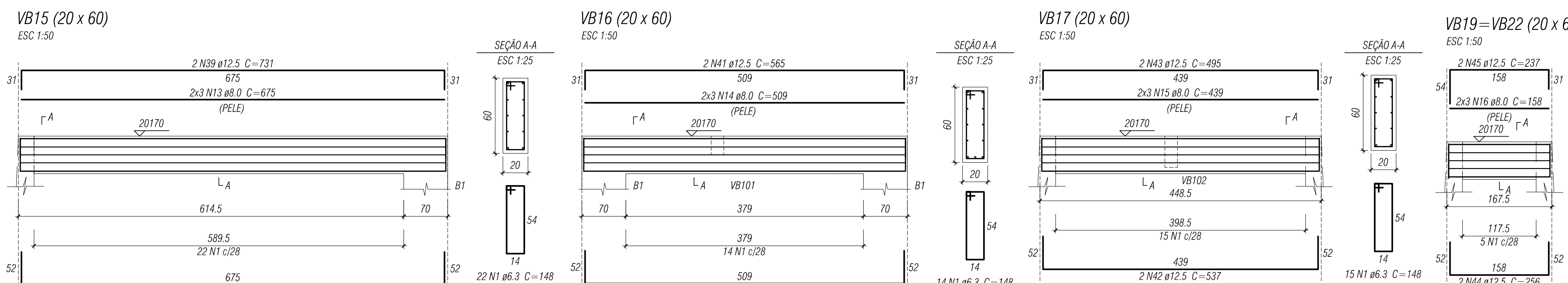
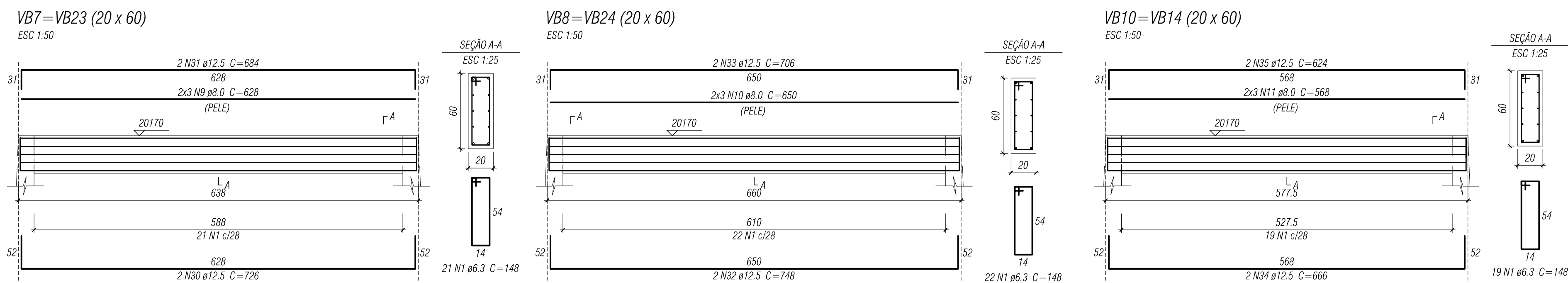
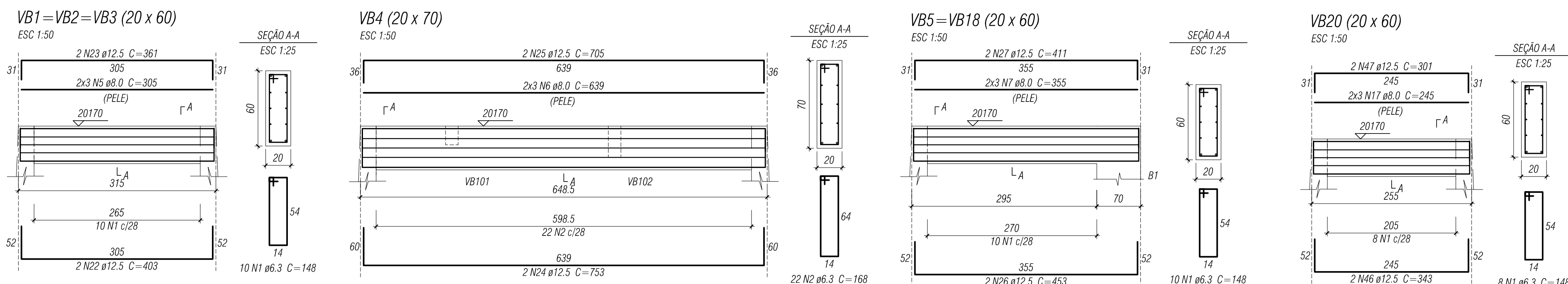


ARMAÇÃO DAS VIGAS BALDRAME 1/5 ESC.: INDICADA

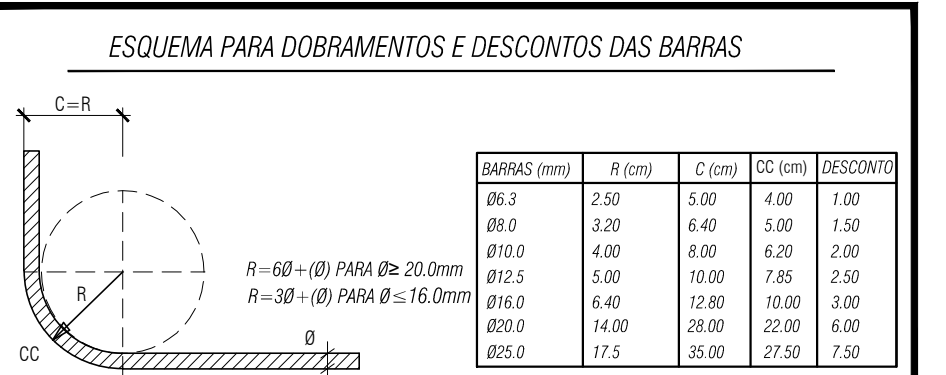


Relação do aço

CASO	N	ØMM (mm)	QUANT	C.UNIT (cm)	C.TOTAL (cm)
1	6.3	499	148	73852	
2	6.3	22	168	3696	
3	6.3	33	128	4234	
4	6.3	70	88	6160	
5	8.0	18	385	5490	
6	8.0	6	639	3854	
7	8.0	12	355	4260	
8	8.0	6	630	3780	
9	8.0	12	628	7536	
10	8.0	12	650	7800	
11	8.0	12	568	6816	
12	8.0	36	580	20880	
13	8.0	6	675	4050	
14	8.0	6	509	3054	
15	8.0	6	439	2634	
16	8.0	12	158	1896	
17	8.0	6	245	1470	
18	8.0	6	285	1710	
19	8.0	12	636	7632	
20	8.0	12	590	7080	
21	8.0	6	602	3612	
22	12.5	6	403	2418	
23	12.5	6	361	2166	
24	12.5	2	753	1506	
25	12.5	2	785	1410	
26	12.5	4	653	1812	
27	12.5	4	411	1644	
28	12.5	2	728	1456	
29	12.5	2	686	1372	
30	12.5	4	706	2804	
31	12.5	4	684	2736	
32	12.5	4	748	2960	
33	12.5	4	706	2824	
34	12.5	4	686	2664	
35	12.5	4	624	2496	
36	12.5	12	678	8136	
37	12.5	12	636	7632	
38	12.5	2	773	1546	
39	12.5	2	731	1462	
40	12.5	3	607	1821	
41	12.5	2	565	1130	
42	12.5	2	537	1074	
43	12.5	2	485	969	
44	12.5	4	556	1024	
45	12.5	4	237	948	
46	12.5	2	243	686	
47	12.5	2	301	602	
48	12.5	2	383	766	
49	12.5	2	341	682	
50	12.5	4	734	2936	
51	12.5	4	709	2836	
52	12.5	4	346	1384	
53	12.5	4	348	1392	
54	12.5	5	688	3440	
55	12.5	3	653	1959	
56	12.5	2	700	1400	
57	12.5	3	670	2010	
58	12.5	4	380	1440	
59	12.5	4	355	1420	
60	12.5	2	293	586	
61	12.5	2	331	662	
62	12.5	3	533	1599	
63	12.5	2	469	938	
64	12.5	2	297	594	
65	12.5	2	335	670	
66	16.0	2	649	1298	

Resumo do aço

CASO	ØMM (mm)	C.TOTAL (cm)	PESO + 15 % (kg)
1	6.3	679.4	247.4
2	8.0	935.4	424.4
3	12.5	842.3	933.7
4	16.0	12	23.6



- NOTAS
- 1- MEDIDAS EM cm, NÍVEIS EM m
 - 2- COBRIMENTO: estrutura 3,0 cm - estacas 5,0 cm - (usar espaçadores)
 - 3- AÇO CA-50 fyk=500 MPa, CA-60 fyk=600 MPa
 - 4- fck = 25 MPa para estrutura e estacas raiz ver indicação.
 - 5- CONFERIR MEDIDAS NA OBRA
 - 6- NÃO TOMAR MEDIDAS EM ESCALA

Relação das vigas

VB1	VB2	VB3
VB4	VB5	VB6
VB7	VB8	VB9
VB10	VB11	VB12
VB13	VB14	VB15
VB16	VB17	VB18
VB19	VB20	VB21
VB22	VB23	VB24
VB25	VB26	VB27
VB28	VB29	VB30
VB31	VB32	VB33
VB34	VB35	VB36
VB37	VB38	VB39
VB40	VB41	VB42

Nº	AUTOR	REVISÃO	DATA

PREFEITURA DO MUNICÍPIO DE ITAPEVI SECRETARIA DE INFRAESTRUTURA E SERVIÇOS URBANOS



Título: PROJETO DE CONSTRUÇÃO DE EDUCAÇÃO BÁSICA

Obra: ESCOLA DO FUTURO AMADOR BUENO - EDUCAÇÃO DE TEMPO INTEGRAL (ETI)

Local do Imóvel: RUA PADRE GERARD, ESQUINA COM A RODOVIA RENÉBENEDITO DA SILVA, S/N, BAIRRO AMADOR BUENO, ITAPEVI/ SP

Proprietário: PREFEITURA MUNICIPAL DE ITAPEVI

Marco de Oliveira Anjos
Secretário de Infraestrutura e Serviços Urbanos
Prefeitura Municipal de Itapevi
CPF nº: 46.523.031-0001-28

Autor do Projeto e Responsável Técnico
Eng.º Fábio das Virgens Junior
CREA 0070331130 - SP
ART 28027230210021501

ASSUNTO	FUNDAÇÕES - ARMAÇÃO DAS VIGAS BALDRAME	Folha:
PAVIMENTO	TÉRREO	ESCALA INDICADA
COMPLEMENTO	ZAD	DATA: Abril/ 2021
DESENHISTA	22/ 04/ 2021	ETAPA: BÁSICO
		REVISÃO: 00