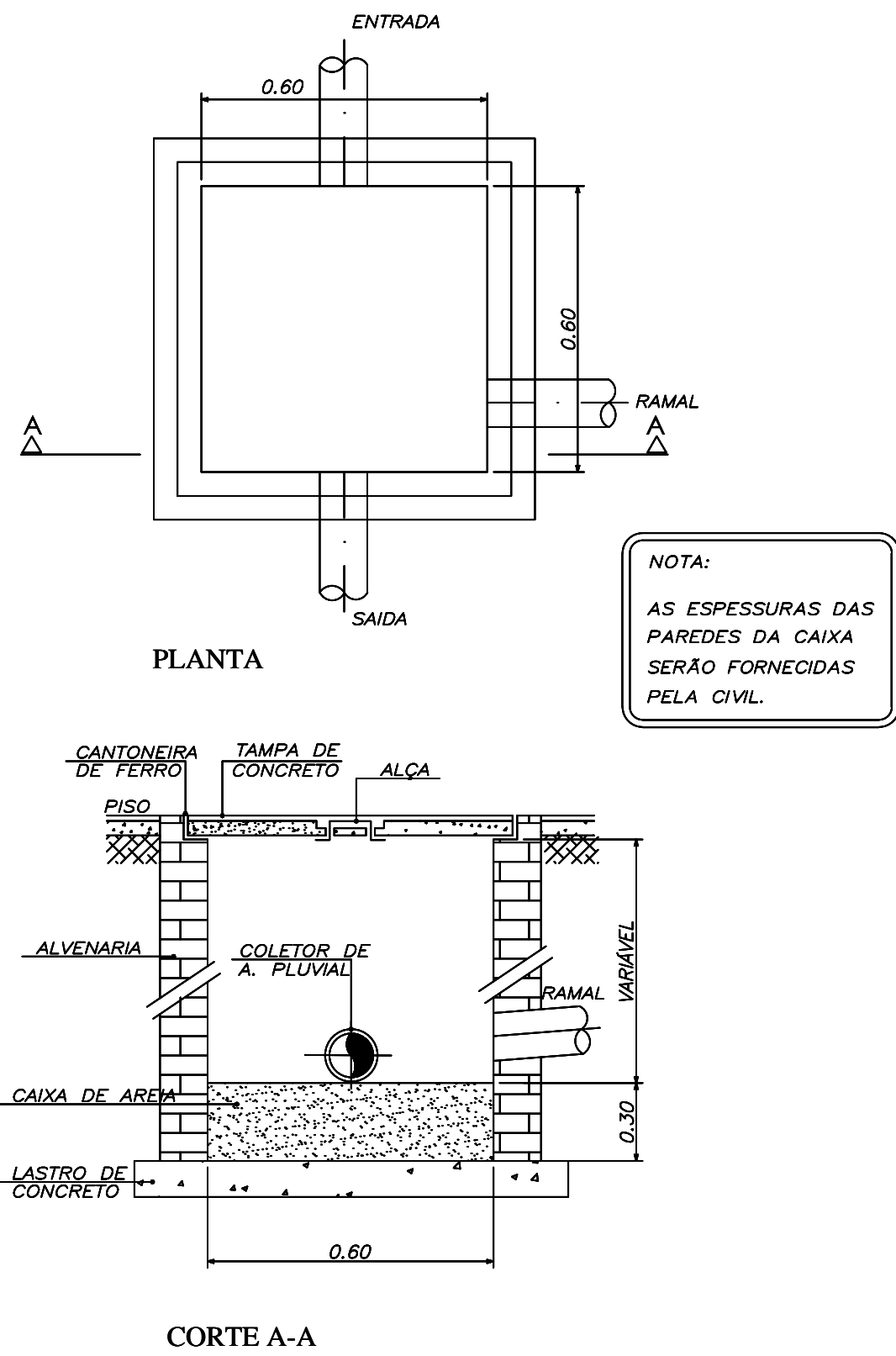
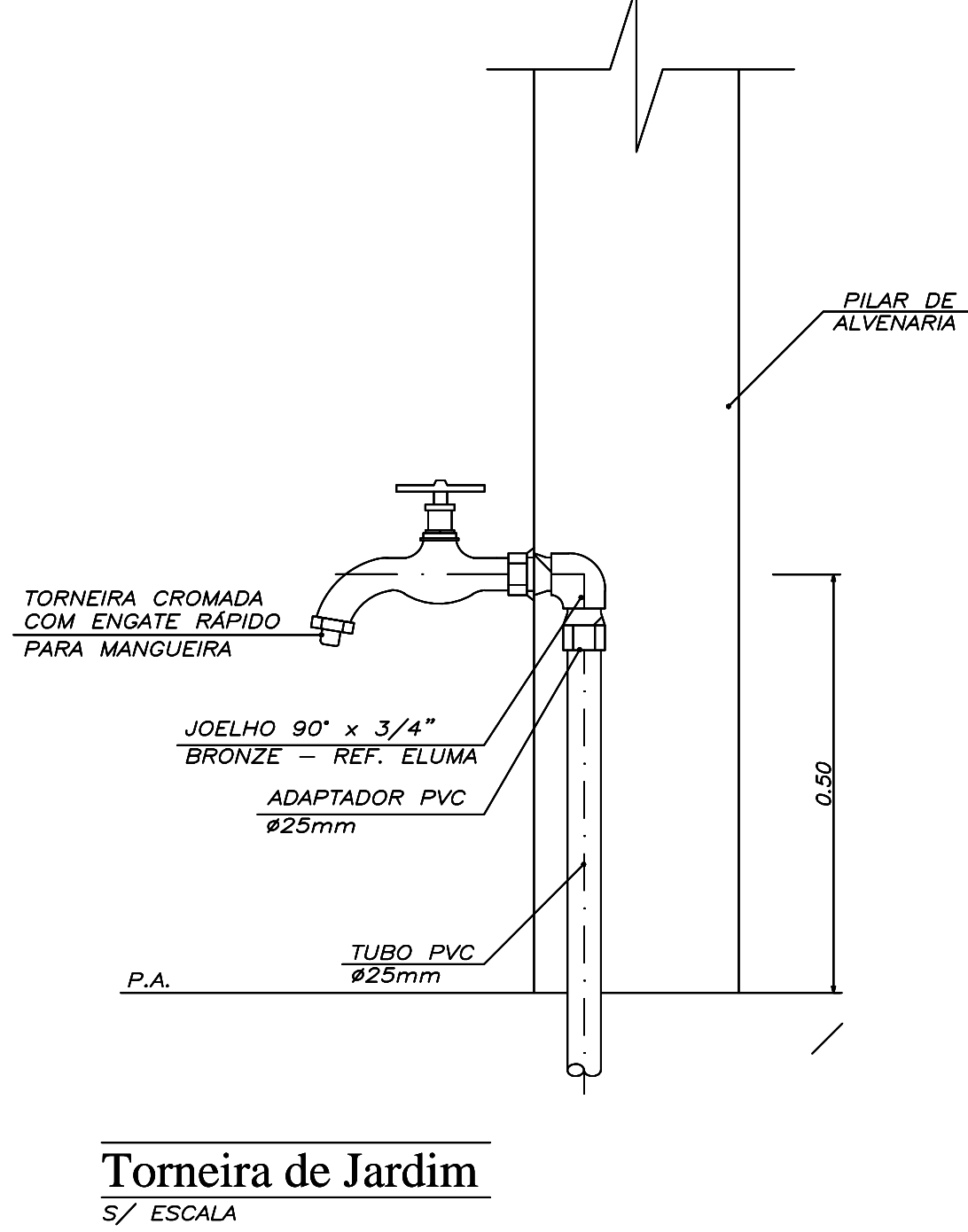


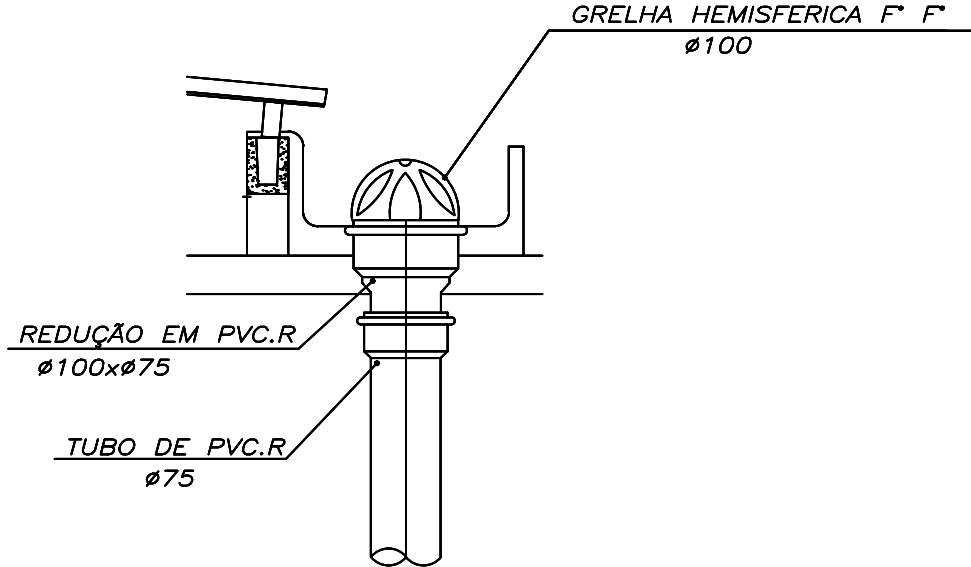
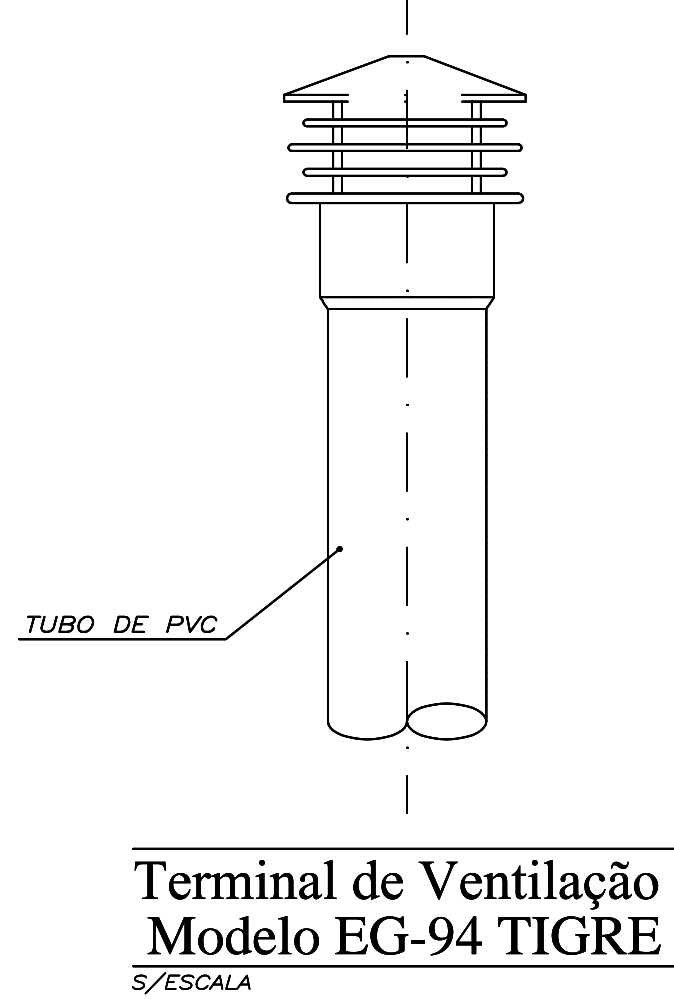
Caixa de Inspecção para Sistema de Captação de Esgoto  
S/ ESCALA



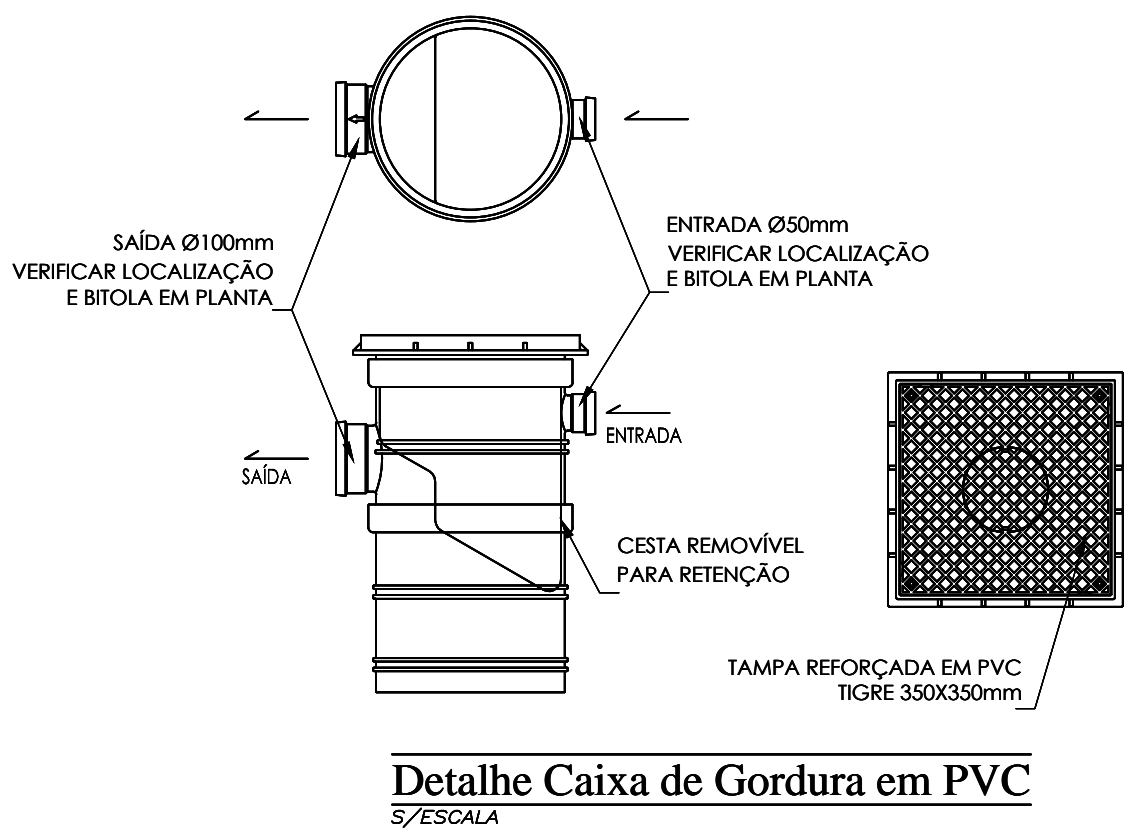
Caixa de Inspecção para Sistema de Captação de Água Pluvial  
S/ ESCALA



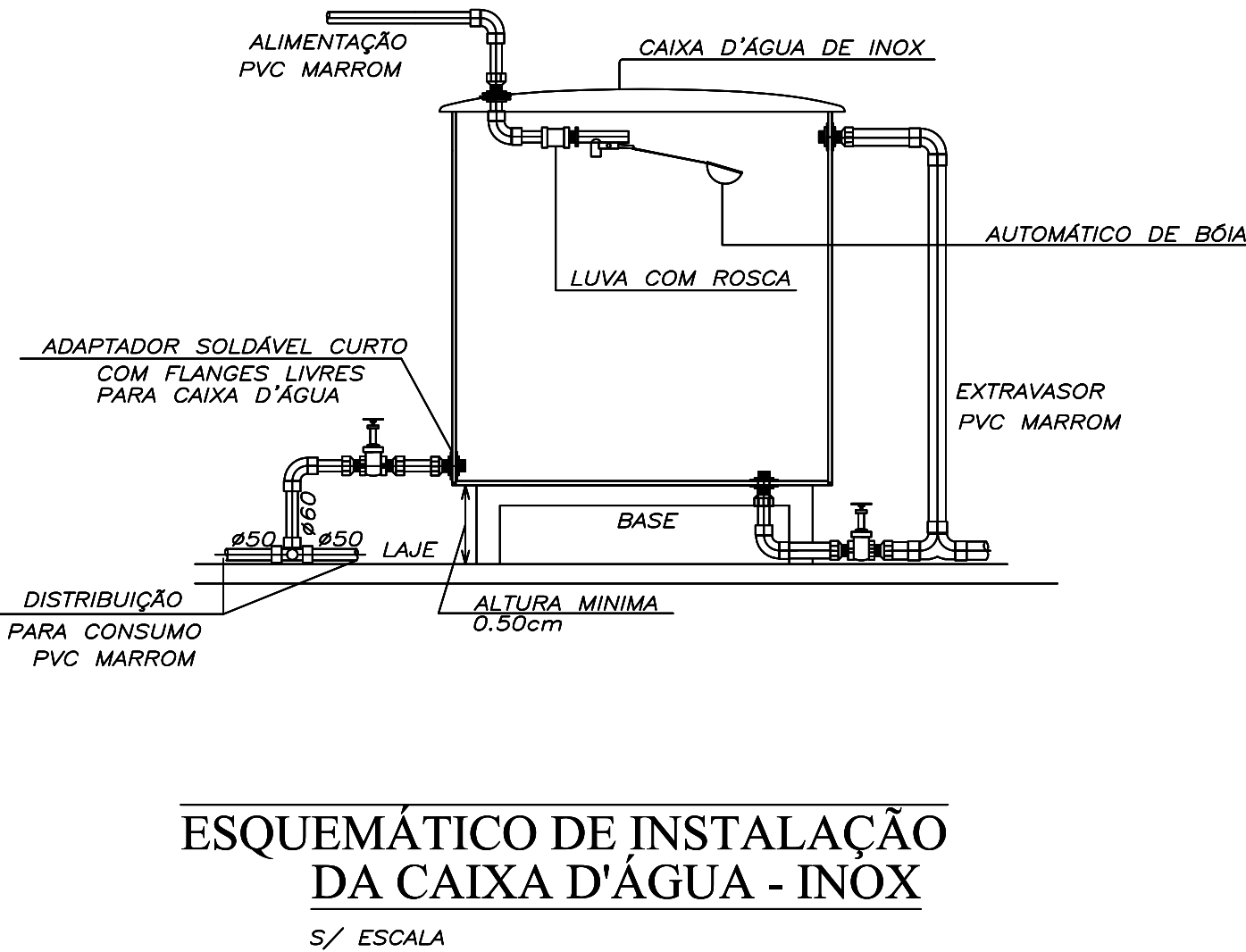
Torneira de Jardim  
S/ ESCALA



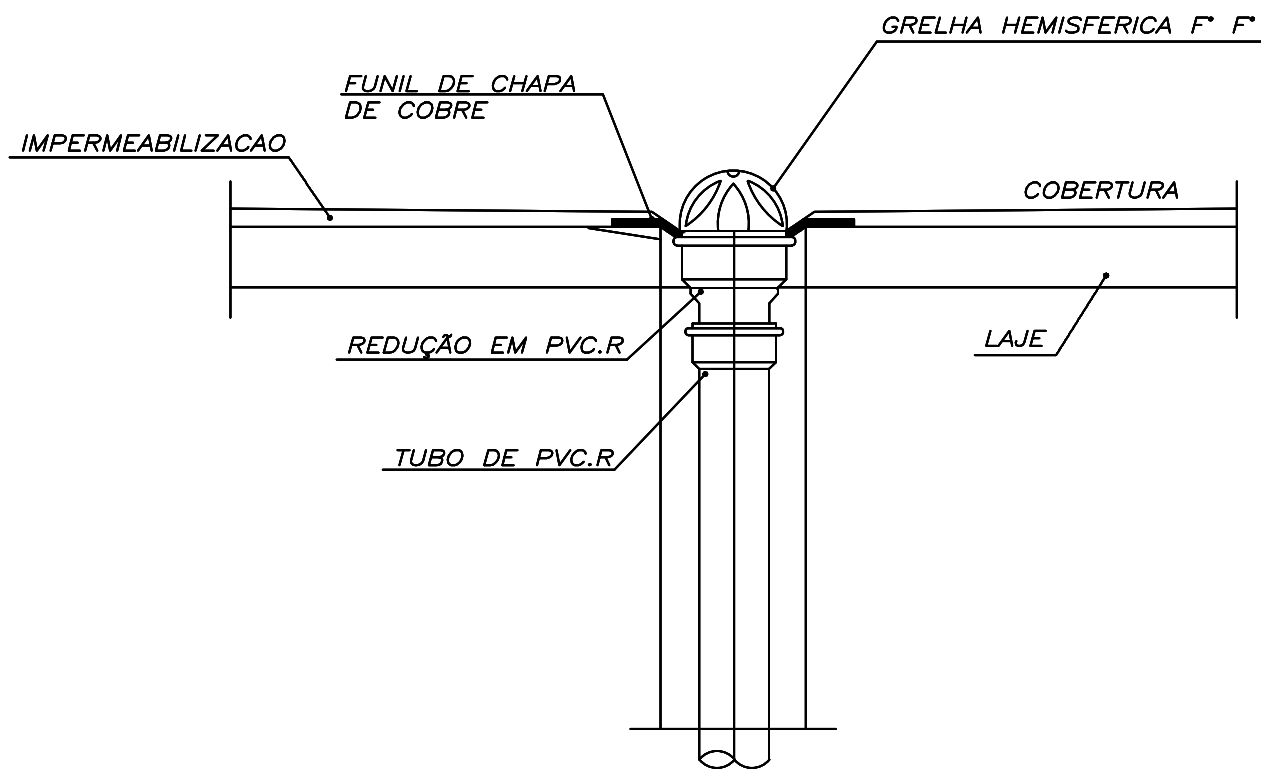
Elevação do Detalhe de Captação das Grelhas Hemisféricas da Calha - 03  
S/ ESCALA



Detalhe Caixa de Gordura em PVC  
S/ ESCALA



ESQUEMÁTICO DE INSTALAÇÃO DA CAIXA D'ÁGUA - INOX  
S/ ESCALA

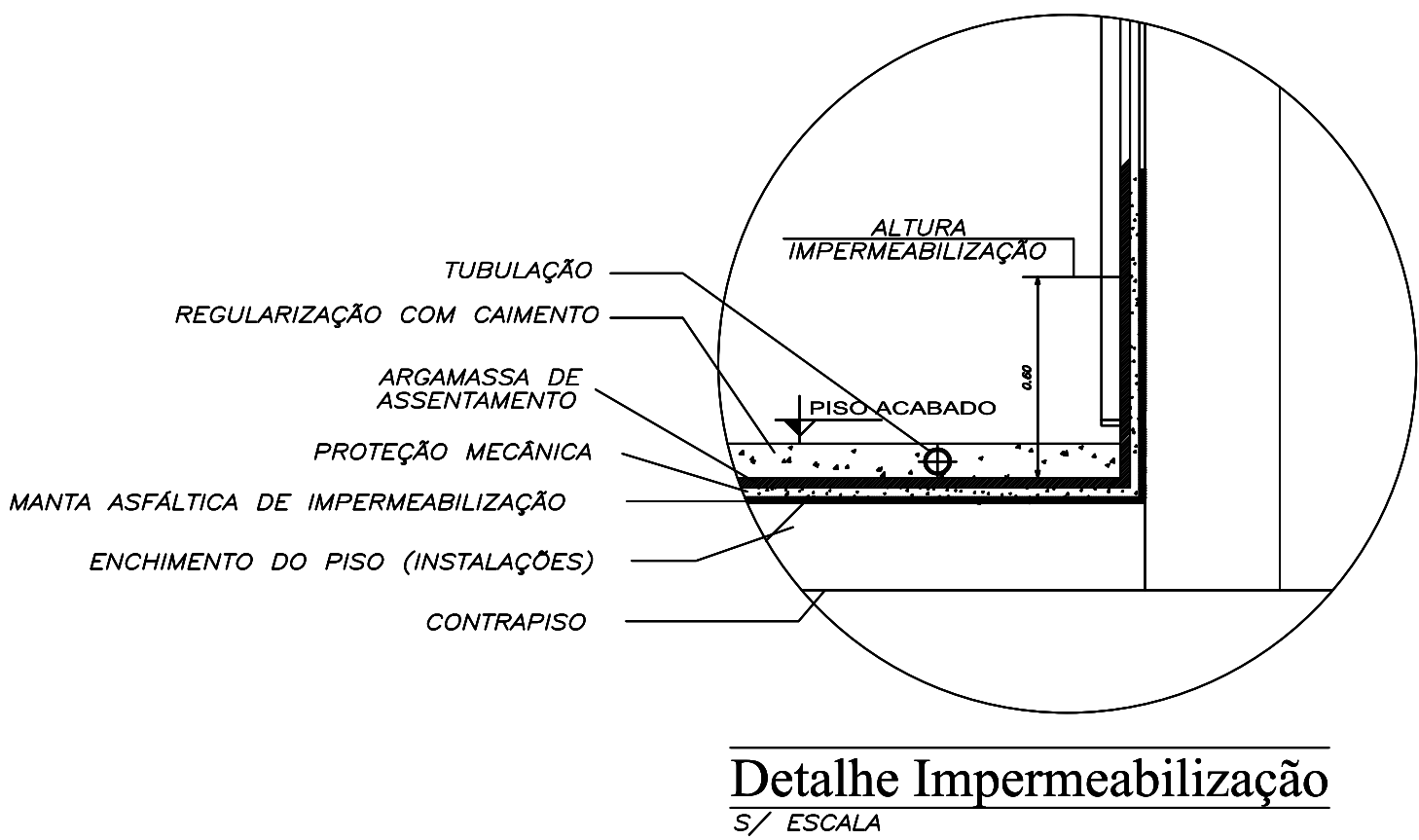


Elevação do Detalhe de Captação dos Ralos da Cobertura em Laje Impermeabilizada  
S/ ESCALA

Ralo de Cobertura em Laje Impermeabilizada  
S/ ESCALA

CORES	UTILIDADES
VERMELHO-SEGURANÇA - MUNSELL - 5R4/14	INCÊNDIO
VERDE-EMBLEMA - MUNSELL - 2,5G3/4	ÁGUA FRIA
AMARELO-SEGURANÇA - MUNSELL - 5Y8/12	GÁS
LARANJA	ÁGUA QUENTE
MARROM	ÁGUAS PLUVIAIS
AZUL-SEGURANÇA - MUNSELL - 2,5PB4/10	AR COMPRIMIDO
CINZA-CLARO - MUNSELL - N6,5	TELEFONIA
CINZA-ESCURO - MUNSELL - N3,5	ELETRICIDADE
PRETO	ESGOTO

NOTA:  
TODA TUBULAÇÃO HIDRÁULICA DEVERA POSSUIR FAIXAS DE IDENTIFICAÇÃO E SETAS INDICATIVAS COM O SENTIDO DO FLUXO. CONFORME NBR 6493



Detalhe Impermeabilização  
S/ ESCALA

PREFEITURA DO MUNICÍPIO DE ITAPEVI  
SECRETARIA DE INFRAESTRUTURA E SERVIÇOS URBANOS



OBRA: Parque da Cidade  
PROJETO: Instalações Hidráulicas  
END: Rua Samuel da Rocha Galvão, S/N - Itapevi - São Paulo

Ramon Medrano de Almada  
Secretário de Infraestrutura e Serviços Urbanos

Responsável legal  
Prefeitura do Município de Itapevi

ASSUNTO:	TIPO PROJETO:	PROCESSO PMI:	FOLHA:
DETALHES	BÁSICO		14/14
ESC.	DATA	DES.	REVISÃO
1:25	SETEMBRO/2018		00