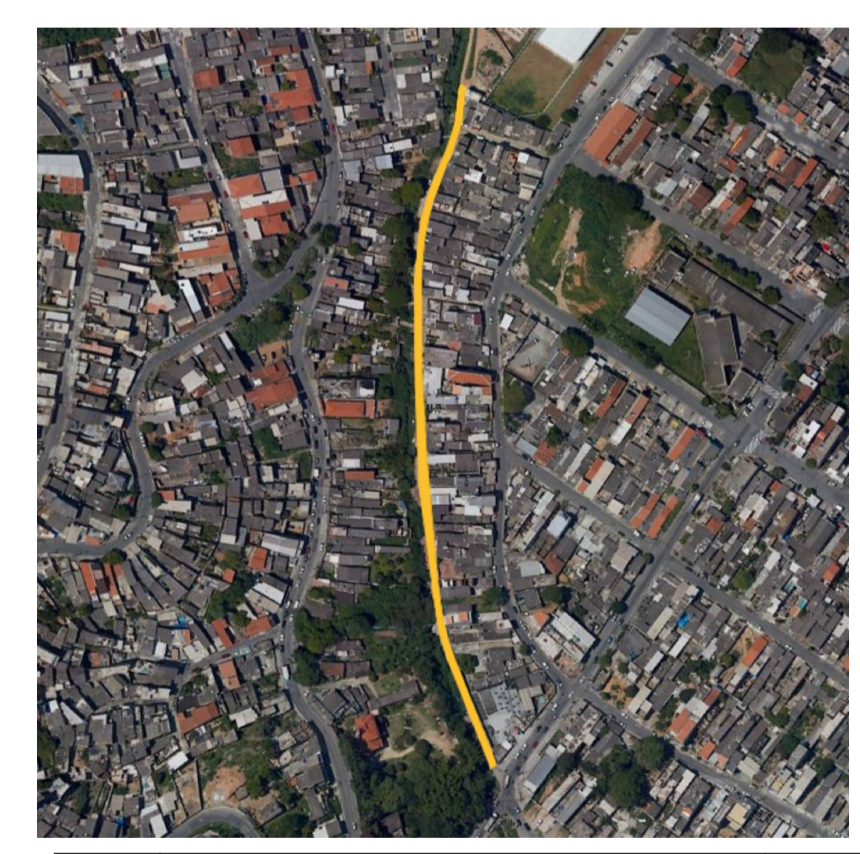


LEGENDA PAVIMENTAÇÃO

- 55 56 EIXO DE RUA
- GUIA
- SARJETA
- SARJETAO
- CERCA | ALAMBRADO
- LIMITE DA VIA EXISTENTE
- TALUDE
- PASSEIO DE CONCRETO
- PAVIMENTO FLEXIVEL
- POSTE

LEGENDA - DRENAGEM

- POÇO DE VISITA
- ESCOAMENTO LONGITUDINAL
- TUBO
- GUIA E SARJETA
- BOCA DE LEÃO
- BOCA DE LOBO DUPLA
- BOCA DE LOBO SIMPLES



PREFEITURA DO MUNICÍPIO DE ITAPEVI

SECRETARIA DE INFRAESTRUTURA E SERVIÇOS URBANOS



LOCAL RUA DOS TRABALHADORES

TRECHO RUA DOS PARAIBANOS A EST 43 + 3,00 M

ASSUNTO PROJETO EXECUTIVO GEOMÉTRICO E PAVIMENTAÇÃO

BAIRRO PARQUE SUBURBANO

MARCOS DE OLIVEIRA ANJOS
Secretário de Infraestrutura e Serviços Urbanos

Fabio das Virgens Junior
CREA:5070331130

736	G=736,300						
T=735,600	T=735,575	T=736,142	T=735,700	T=735,898	T=736,500	T=736,400	
FUNDO = 734,045		I = 0,514 % EM 153,00 M				FUNDO = 733,413	
E=37	E=38	E=39	E=40	E=41	E=42	E=43	E=44

PROJETO	TIPO PROJETO	FOLHA:
Fabio das Virgens Junior		06
1:250	JULHO/2022	00