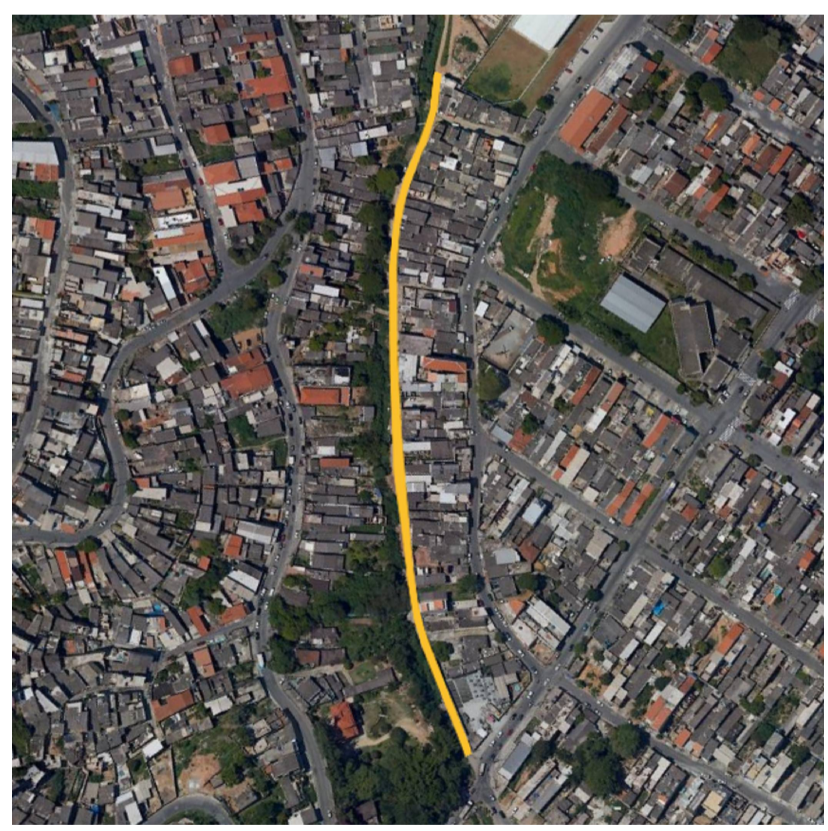


**LEGENDA PAVIMENTAÇÃO**

- EIXO DE RUA
- GUIA
- SARJETA
- SARJETÃO
- CERCA | ALAMEDADO
- LIMITE DA VIA EXISTENTE
- TALUDE
- PASSEIO DE CONCRETO
- PAVIMENTO FLEXIVEL
- POSTE

**LEGENDA - DRENAGEM**

- POÇO DE VISITA
- ESCOAMENTO LONGITUDINAL
- TUBO
- GUIA E SARJETA
- BOCA DE LEÃO
- BOCA DE LOBO DUPLA
- BOCA DE LOBO SIMPLES



**PREFEITURA DO MUNICÍPIO DE ITAPEVI**

SECRETARIA DE INFRAESTRUTURA E SERVIÇOS URBANOS



LOCAL RUA DOS TRABALHADORES

TRECHO RUA DOS PARAIBANOS A EST 43 + 3,00 M

ASSUNTO PROJETO EXECUTIVO GEOMÉTRICO E PAVIMENTAÇÃO

BAIRRO PARQUE SUBURBANO

MARCOS DE OLIVEIRA ANJOS  
Secretário de Infraestrutura e Serviços Urbanos

Fabio das Virgens Junior  
CREA:5070331130

746								
744								
742	G=740,200 T=740,350	G=739,992 T=740,100	G=739,784 T=739,900	G=739,576 T=739,836	G=739,368 T=739,500	G=739,160 T=739,146	G=738,952 T=739,100	G=738,744 T=739,240
740	FUNDO = 738,478			FUNDO = 737,200				

FUNDO = 738,478		I = 1,277 % EM 180,00 M		FUNDO = 737,200			
E=14	E=15	E=16	E=17	E=18	E=19	E=20	E=21

PROJETO	TIPO PROJETO	FOLHA:
Fabio das Virgens Junior		<b>03</b>
1:250	JULHO/2022	00